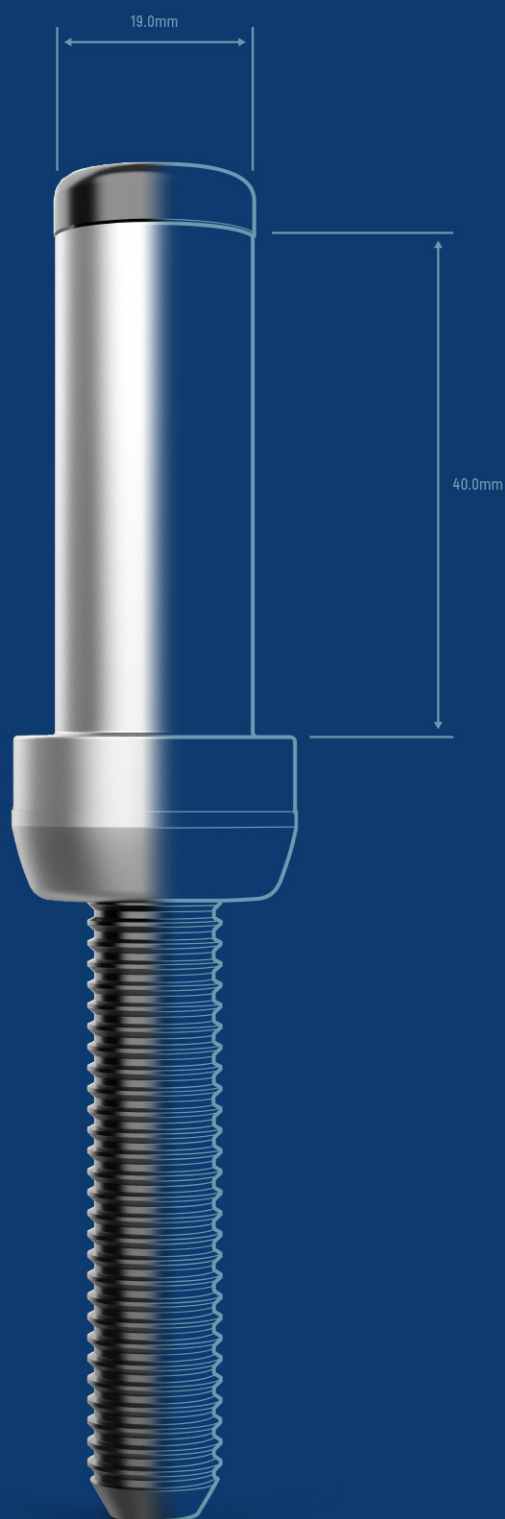


PATTA®

PADOM

超高强度拉钉



PATTA International

Our Components, Your Key

自 1982 年生产第一颗拉钉开始，而后导入钻尾螺丝等系列产品。PATTA多年来致力于不间断之技术与质量提升；不仅投入大量资源进行产品研发，更导入国际级质量ISO管理系统，通过IATF 16949, ISO 9001, ISO 14001, 同时悉心聆听世界各地伙伴需求。高产品质量、一贯化的高标生产流程与服务，PATTA集团已迈向专业生产制造与销售一体化的多元公司。

时至今日，PATTA已成为全球品牌。

我们以卓越的服务与技术，提供全方位的紧固件及泛五金类产品与服务。

持续地坚持理念与服务使命

从设计、生产到流通，PATTA透过一站式整合型服务，成为全球泛五金产业中，长期且值得信赖的合作伙伴。

我们坚持：百分百的质量、零距离的服务、高速流通服务

North America

Europe

South America

40 年
产业经验

120
国家销售

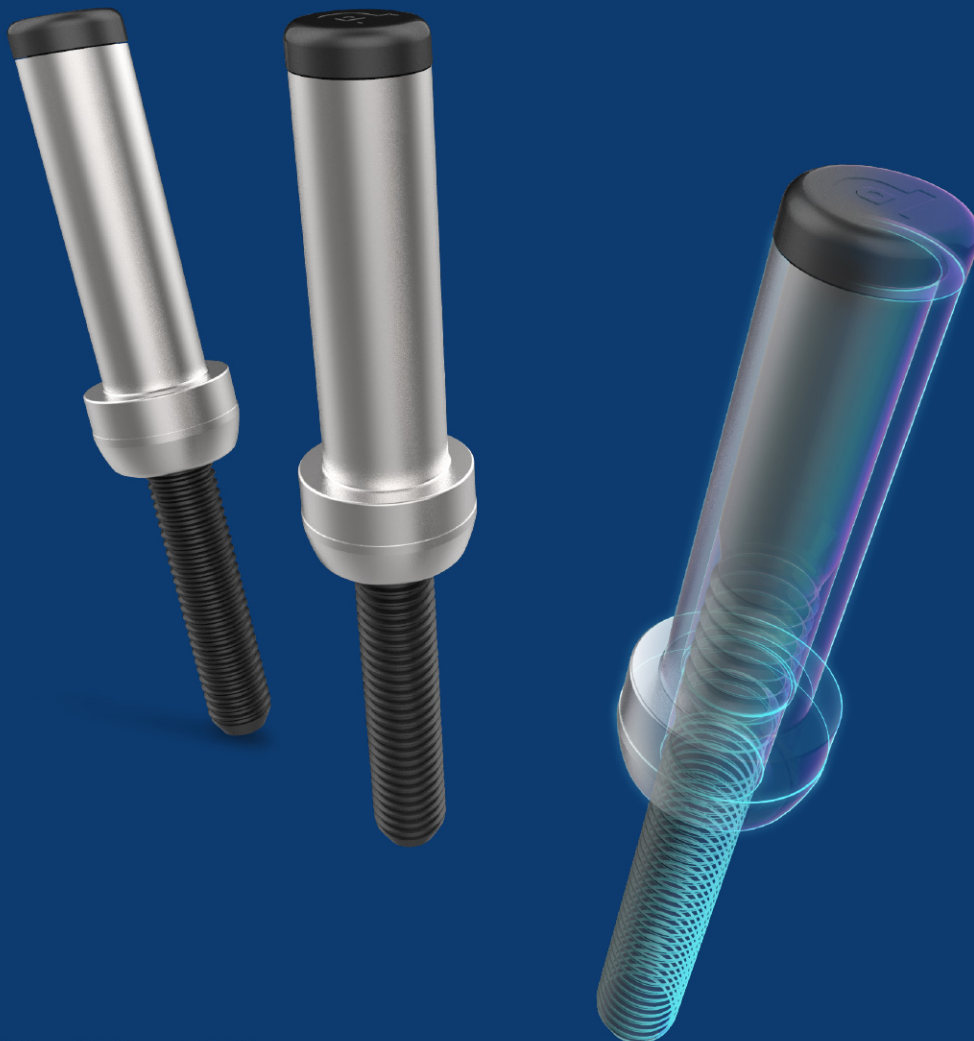
6
个工厂

600
名员工



目录
介绍
应用
产品规格
技术规格
安装工具

05
08
10
11
14



PADOM

超高强度拉钉

抗振性和高拉伸性能 坚固、快速、安全和易于安装，
机械锁定 通过消除二次操作减少劳动时间。
无需焊接工作所需的特殊培训。

PADOM是一种一体式超高强度拉钉，
可应用于各种重型结构应用。
它可以在几秒钟内安装完毕，无需特殊培训。
一般标准螺栓和紧固件的安装培训时间
大约要耗费五到十倍时间。
此外，完全不需要定期重新拧紧

PADOM紧固系统足够坚固，
因而适用于军用车辆和设备、
汽车悬架、游乐园游乐设施、
轨道车装配以及轴钢存储和检索架。
即使是最高强度应用也无法与
PADOM 紧固系统的强度相提并论



PADOM 紧固系统

PADOM独特的机械设计不仅保证了足够的抗拉和抗剪强度，而且耐用和具有高抗振动能力，可防止阀杆松动并延长建筑寿命。

总结来说，PADOM是矿用设备、太阳能电池板中的零组件、农业用设备和拖拉机底部以及更多行业的最佳选择。

好处

延长结构寿命
防止接头松动
节省成本和时间

适用行业

再生能源
农业
矿业
建设
商业运输
军车

本体 低碳钢

镀锌

心轴 中碳钢

黑色防锈油



安装时间

01秒



剪切力

45100磅

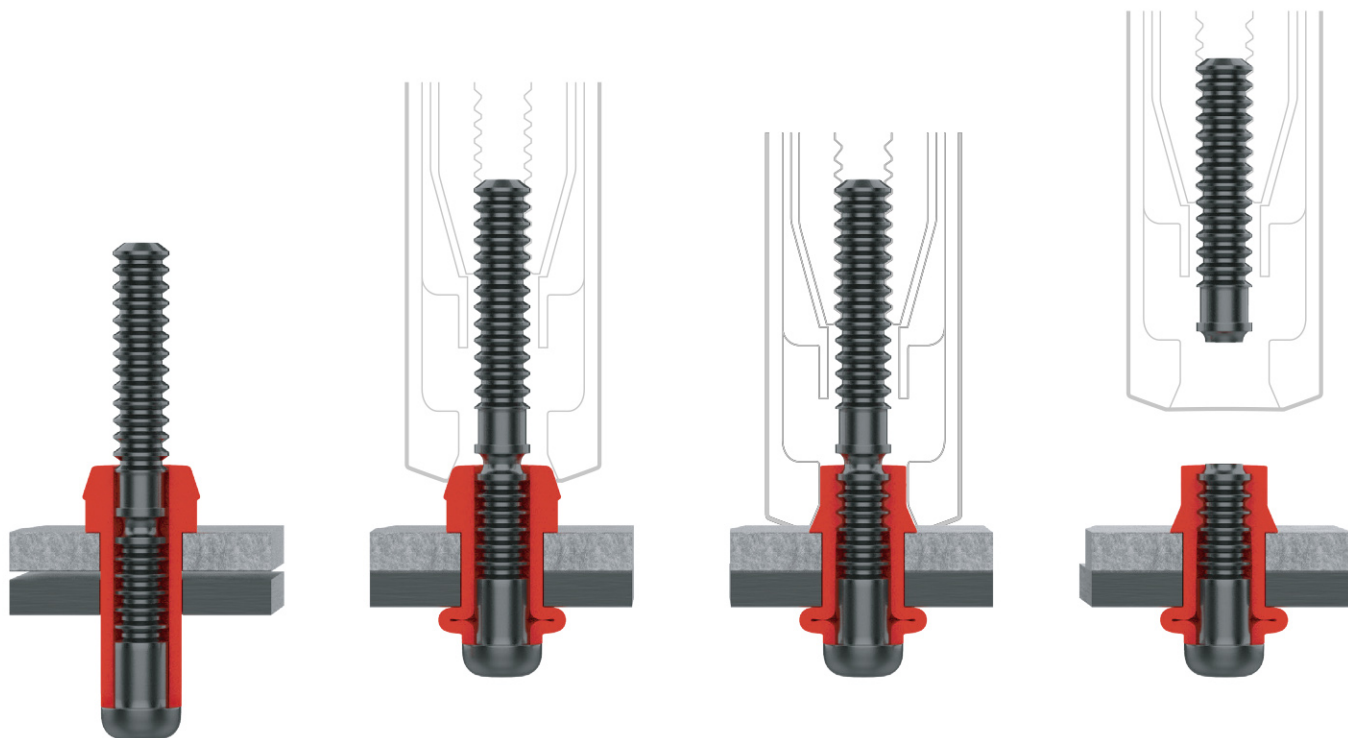


抗拉力

29100磅

PADOM 安装

安装PADOM紧固件很容易，只需1秒即可学会安装程序，无需雇用经过认证的焊工或经过专门培训的员工。换句话说，正确安装不依赖于操作人员的技能，安装比其他紧固件更准确。当您开始使用PADOM紧固件时，从长远来看可以为您节省更多时间及成本。



1. 将拉钉安装进钻好的孔中，并将套环套入拉钉的尾部

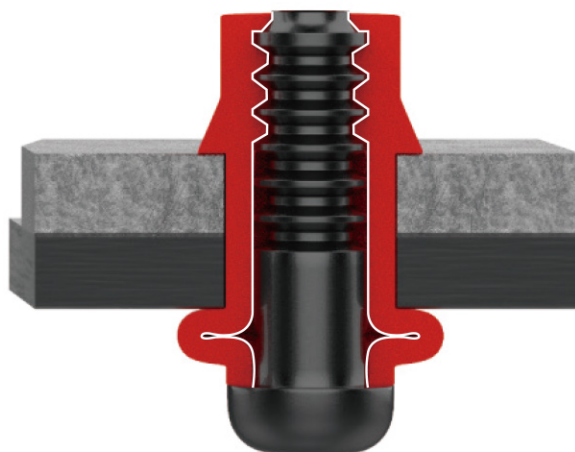
2. 启动拉钉枪，使紧固件盲端一侧开始变形

3. 连接处索紧，形成内锁环

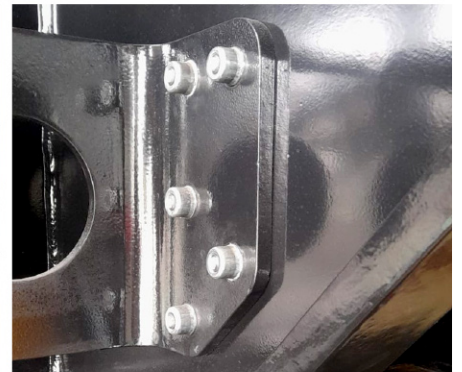
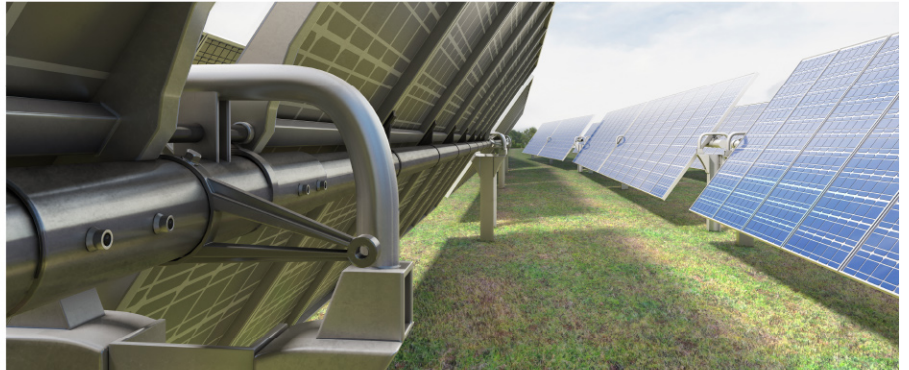
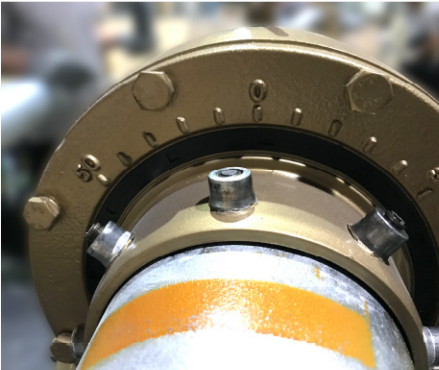
4. 断开拉钉尾部，完成安装

铆接范围

套环通过成型过程锁定在销上，形成高抗振连接和任何紧固件的最高强度。



PADOM 应用



应用
农业机械
通讯塔台
电动车
再生能源
矿业
火车车轨

PADOM的高抗振性和高强度抗拉力使其成为太阳能电板、电动汽车和农业机械等重型设备的最佳选择。

它的高稳定夹紧功能确保连接牢固，其高强度确保接头紧密，因此它与标准螺栓和焊接程序相比，需要耗费较少的紧固件。即使在最艰困的环境中，其弹性也能维持稳定持久。

汽车应用



订购资讯

请按照下表建立用于订购 PATA PADOM 紧固件的产品编号。

请参阅 Grip Data 图表编号

PADOM - (直径编号) - (长度编号)

如: PADOM-064-6, 代表直径6.4mm (1/4"), 长度编号 6

直径 (D)		直径编号
mm	inch	
6.4	1/4"	064
8.0	5/16"	080
9.6	3/8"	096

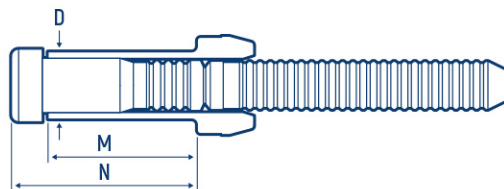
直径 (D)		直径编号
mm	inch	
12.7	1/2"	127
16.0	5/8"	160
19.0	3/4"	190




尺寸與數據

直径 (D)		产品编号	剪切力 		抗拉力 		夹紧范围 	
mm	inch		N	lbs	N	lbs	N	lbs
6.4	1/4"	PADOM-064	22686	5100	14457	3250		
8.0	5/16"	PADOM-080	35808	8050	23131	5200		
9.6	3/8"	PADOM-096	49375	11100	32250	7250	18000	4046
12.7	1/2"	PADOM-127	89632	20150	57827	13000	22800	5125
16.0	5/8"	PADOM-160	126774	28500	91189	20500	50000	11240
19.0	3/4"	PADOM-190	200615	45100	129443	29100		

技术规格

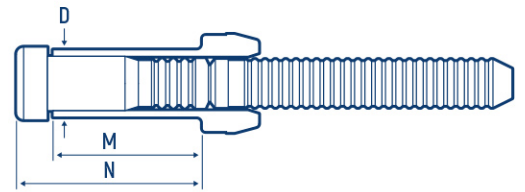
PADOM 048/064







直径 (D)	产品编号	M	N (MAX)	铆接厚度 	M	N (MAX)	铆接厚度 
		mm	mm	mm	inch	inch	inch
6.4mm (1/4") Ø7.0~7.4 (0.29) 	PADOM-064-2	11.7	16.0	2.4-4.0	0.46	0.63	0.10-0.16
	PADOM-064-3	13.5	17.5	4.0-5.6	0.53	0.69	0.16-0.22
	PADOM-064-4	15.0	19.0	5.6-7.1	0.50	0.75	0.22-0.28
	PADOM-064-5	16.5	20.5	7.1-8.7	0.64	0.81	0.28-0.33
	PADOM-064-6	18.0	22.0	8.7-10.3	0.70	0.87	0.33-0.41
	PADOM-064-7	19.5	24.0	10.3-11.9	0.76	0.94	0.41-0.47
	PADOM-064-8	21.0	25.5	11.9-13.5	0.82	1.00	0.47-0.53
	PADOM-064-9	23.0	27.0	13.5-15.1	0.90	1.06	0.53-0.59
	PADOM-064-10	24.5	28.5	15.1-16.7	0.96	1.12	0.59-0.65
	PADOM-064-11	26.0	30.0	16.7-18.3	1.02	1.18	0.65-0.71
	PADOM-064-12	27.5	31.5	18.3-19.8	1.08	1.24	0.71-0.79
	PADOM-064-13	29.0	33.5	19.9-21.4	1.14	1.32	0.79-0.85
	PADOM-064-14	30.5	35.0	21.4-23.0	1.20	1.38	0.85-0.91

技术规格

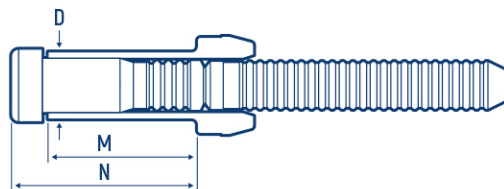
PADOM 080/096








直径 (D)	产品编号	M	N (MAX)	铆接厚度 	M	N (MAX)	铆接厚度 
		mm	mm	mm	inch	inch	inch
8.0mm (5/16") Ø8.8~9.3 (0.37) 	PADOM-080-4	17.5	22.2	4.8-7.9	0.68	0.87	0.20-0.31
	PADOM-080-5	19.0	23.8	6.4-9.5	0.74	0.94	0.26-0.37
	PADOM-080-6	20.8	25.4	8.0-11.1	0.81	1.00	0.31-0.43
	PADOM-080-8	24.0	28.6	11.1-14.3	0.94	1.13	0.43-0.55
	PADOM-080-10	27.5	31.8	14.3-17.5	1.08	1.25	0.55-0.69
	PADOM-080-12	30.5	34.9	17.5-20.6	1.20	1.37	0.69-0.81
	PADOM-080-14	33.5	38.1	20.6-23.8	1.31	1.50	0.81-0.94
	PADOM-080-16	36.5	41.3	23.8-27.0	1.43	1.63	0.94-1.06
9.6mm (3/8") Ø10.5~11.0 (0.43) 	PADOM-096-4	19.5	25.0	4.8-7.9	0.76	0.98	0.20-0.31
	PADOM-096-6	22.5	28.0	8.0-11.1	0.88	1.10	0.31-0.43
	PADOM-096-8	26.0	31.0	11.1-14.3	1.02	1.22	0.43-0.55
	PADOM-096-10	29.0	34.3	14.3-17.5	1.14	1.35	0.55-0.69
	PADOM-096-12	32.2	37.5	17.5-20.6	1.26	1.48	0.69-0.81
	PADOM-096-14	35.3	40.5	20.6-23.8	1.38	1.59	0.81-0.94
	PADOM-096-16	38.5	43.8	23.8-27.0	1.51	1.72	0.94-1.06
	PADOM-096-18	41.7	47.0	27.0-30.1	1.64	1.85	1.06-1.18
PADOM-096-20	45.0	50.2	30.1-33.3	1.77	1.98	1.18-1.32	

技术规格

PADOM 127/160/190



直径 (D)	产品编号	M	N (MAX)	铆接厚度 	M	N (MAX)	铆接厚度 
		mm	mm	mm	inch	inch	inch
12.7mm (1/2") Ø13.9~14.8 (0.58) 	PADOM-127-4	25.5	32.0	6.4-9.5	1.00	1.26	0.26-0.37
	PADOM-127-6	28.5	35.8	9.5-12.7	1.12	1.41	0.37-0.49
	PADOM-127-8	31.8	38.5	12.7-15.9	1.25	1.52	0.49-0.63
	PADOM-127-10	35.0	41.7	15.9-19.1	1.37	1.64	0.63-0.75
	PADOM-127-12	38.0	44.8	19.1-22.2	1.49	1.76	0.75-0.87
	PADOM-127-14	41.3	48.0	22.2-25.4	1.62	1.89	0.87-1.00
	PADOM-127-16	44.5	51.0	25.4-28.6	1.75	2.01	1.00-1.12
	PADOM-127-18	47.5	54.5	28.6-31.8	1.87	2.15	1.12-1.26
	PADOM-127-20	50.8	57.5	31.8-34.9	2.00	2.26	1.26-1.38
	PADOM-127-22	54.0	60.7	34.9-38.1	2.12	2.39	1.38-1.50
16.0mm (5/8") Ø17.4~18.5 (0.73) 	PADOM-160-4	30.8	39.0	6.4-12.7	1.21	1.54	0.26-0.51
	PADOM-160-8	37.0	45.0	12.7-19.1	1.45	1.77	0.51-0.75
	PADOM-160-12	43.5	51.5	19.1-25.4	1.71	2.03	0.75-1.00
	PADOM-160-16	47.0	58.0	25.4-31.8	1.85	2.28	1.00-1.26
	PADOM-160-20	56.0	64.5	31.8-38.1	2.20	2.54	1.26-1.50
19.0mm (3/4") Ø21.0~22.2 (0.87) 	PADOM-190-4	35.1	44.5	6.4-12.7	1.38	1.75	0.26-0.51
	PADOM-190-8	41.4	50.8	12.7-19.1	1.62	2.00	0.51-0.75
	PADOM-190-12	47.7	57.1	19.1-25.4	1.87	2.25	0.75-1.00
	PADOM-190-16	54.1	63.5	25.4-31.8	2.12	2.50	1.00-1.26
	PADOM-190-20	60.4	73.4	31.8-38.1	2.37	2.89	1.26-1.50
	PADOM-190-24	66.8	79.8	38.1-44.5	2.62	3.14	1.50-1.75

安装工具

直径 (D)	安装工具	枪嘴类型	工具类型
6.4mm (1/4")	GB745	BOM08-755A-23	Pneudraulic
	GB756	BOM08-755A-23	Pneudraulic
	GB2581	BOM08-755A-23	Hydraulic
	HT-40	05BM3002027	HYDRO-PNEUMATIC
8.0mm (5/16")	GB756	BOM10-756-26	Pneudraulic
	GB2581	BOM10-756-26	Hydraulic
	HT-40 / HT-60	05BM3002028	HYDRO-PNEUMATIC
9.6mm (3/8")	GB2600	BOM12-2600-30 BOM12-2600-60	Hydraulic
	GB2620PT	BOM12-2620PT-31	Hydraulic
	HT-60 / HT-100	05HT00E1000	HYDRO-PNEUMATIC
12.7mm (1/2")	GB2620	BOM16-2620A-41	Hydraulic
	GB2620PT	BOM16-2620PT-41	Hydraulic
	GB2624PTD	BOM16-2624-37	Hydraulic
	GB2628	BOM16-7624A-40	Hydraulic
	GB3585	BOM16-7624A-40	Hydraulic
	HT-100	05HT00E1200	HYDRO-PNEUMATIC
16.0mm (5/8")	GB2628	BOM20-585-41	Hydraulic
	GB3585	BOM20-585-41	Hydraulic
12.7mm (3/4")	GB2628	BOM24-585-46	Hydraulic
	GB3585	BOM24-585-46	Hydraulic



企业认证

品质保证是我们对每一位客户的承诺

ISO 9001



ISO 9001



ISO 14001



CE Marking



IATF 16949



昆山新崑精密五金有限公司
江苏省昆山市淀山湖镇淀兴路123号

Contact Sales

T. 0512 57498688

F. 0512 57498686

E. newwines@patta.com

PATTA Online

www.patta.com.cn